

Muzeul Civilizației Dacice și Romane

D
E
V
A



MUZEUL ▸ DE ▸ ARHEOLOGIE
▸ SARMIZEGETUSA ▸

<https://biblioteca-digitala.ro>





Gladiator, bronz



Marte, bronz aurit



Obrăzar, bronz



Menadă, bronz



Liber Pater și Libera



Nemesis

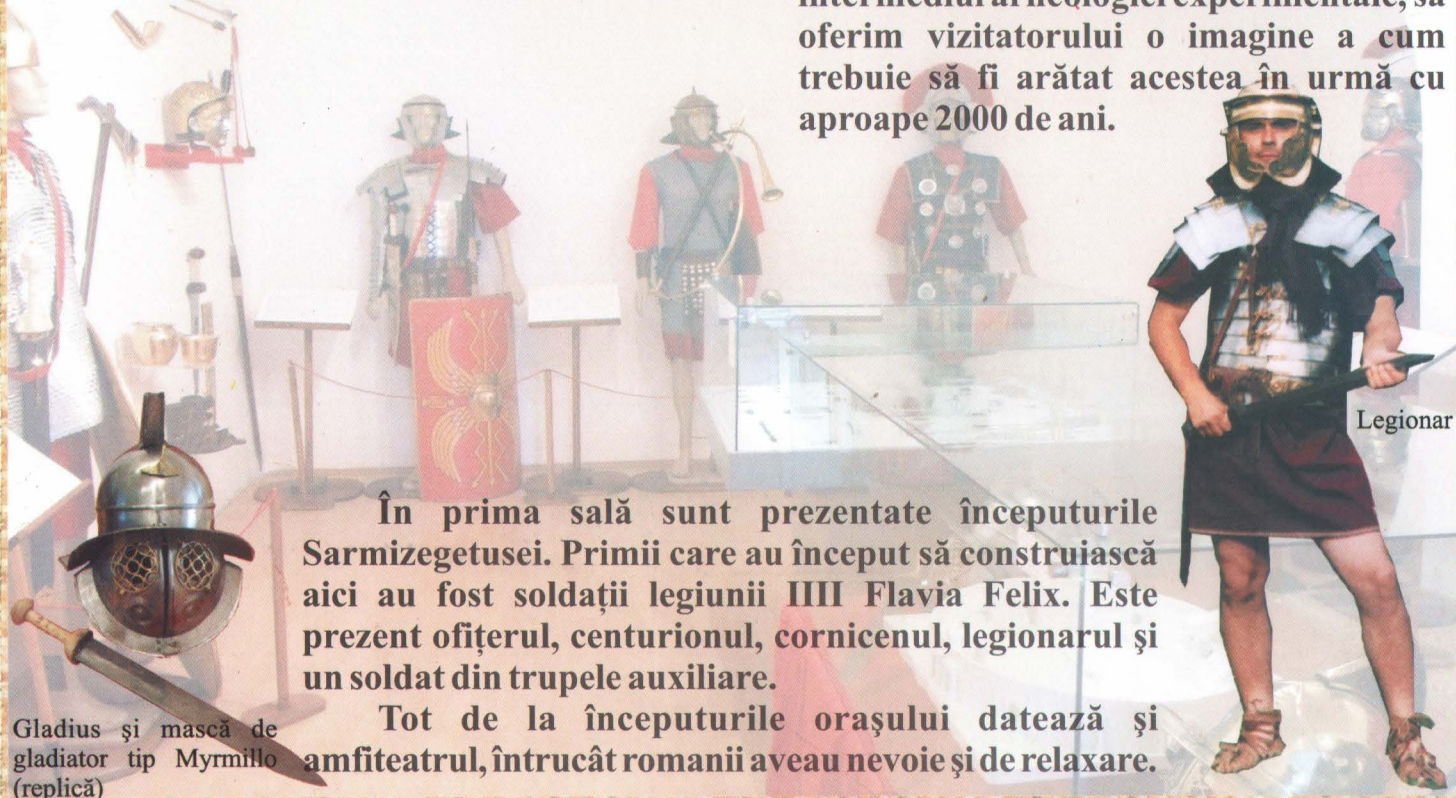


Silvanus însoțit de 9 Silvanae

IMP CAES DIVINERVAEFNERVA TRAIANVS OPT AVGV
GERMAN DACIC PARTHICVS PONTIF MAX TRIB POT XXI IMP XIII COS VI P P
FORVM COLONIAE VLP IAE TRAIANAE DACICAE SARMIZEGETVS AAE DEDIT

Inscripția de fondare a forului Coloniei Dacica Sarmizegetusa
(după Al. Diaconescu, în Ephemeris Napocensis, XVI-XVII, 2006-2007)

Expoziția se dorește o îmbinare între vechi și nou, între trecut și prezent. Pe lângă piesele originale descoperite în timpul cercetărilor am încercat, prin intermediul arheologiei experimentale, să oferim vizitatorului o imagine a cum trebuie să fi arătat acestea în urmă cu aproape 2000 de ani.



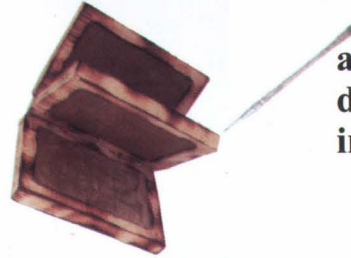
Legionar

În prima sală sunt prezentate începuturile Sarmizegetusei. Primii care au început să construiască aici au fost soldații legiunii IIII Flavia Felix. Este prezent ofițerul, centurionul, cornicenul, legionarul și un soldat din trupele auxiliare.

Tot de la începuturile orașului datează și amfiteatrul, întrucât romanii aveau nevoie și de relaxare.

Gladius și mască de gladiator tip Myrmillo (replică)

În lumea romană, educației i se acorda o atenție deosebită, fiind unul dintre elementele care au dat unitate unui imperiu întins pe trei continente.

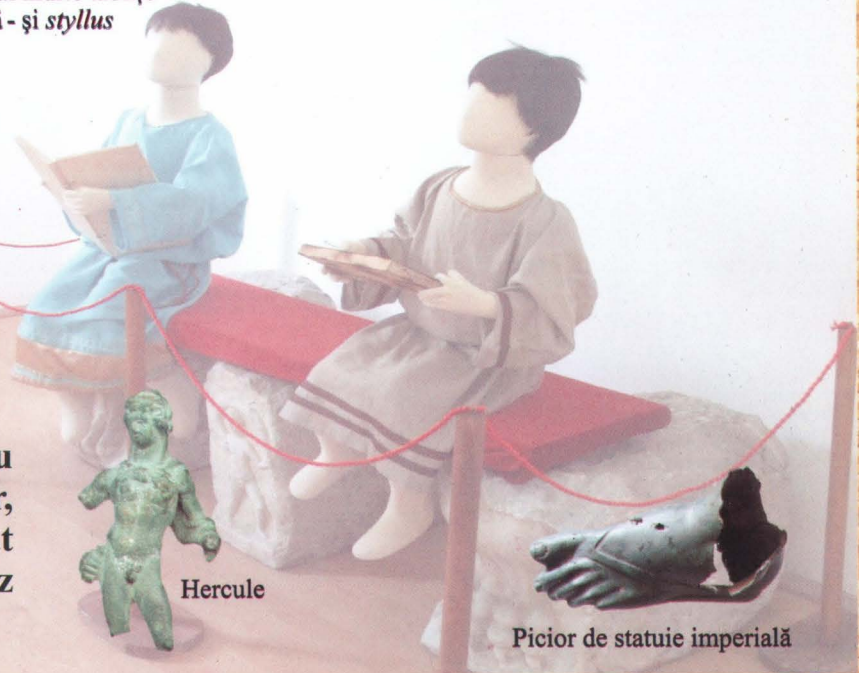


Codex (două sau mai multe tăblițe cerate) - replică - și *styllus*



Traianus Decius, sec. III
(replica)

Forul capitalei era împodobit cu statui din bronz aurit ale împăraților, din care nu se mai păstrează decât fragmente. Statuetele mici din bronz pot fi regăsite în case, temple etc.



Hercule

Picior de statuie imperială

Sala tehnologiei cuprinde instalații care au ușurat și chiar înfrumusețat viața romanilor. Măsurarea timpului ziua se făcea cu ajutorul cadranului solar. În zile mai puțin însorite sau noaptea se recurgea la clepsidră, bazată pe curgerea constantă de nisip, sau ceasul ce se folosea de curgerea constantă de apă.

În camera din centrul arenei amfiteatrului, situată sub nivelul acesteia, se găsea *pegma*. Este vorba de o mașinărie pentru realizarea de efecte speciale în timpul spectacolelor. La Sarmizegetusa este atestată printr-o inscripție care îl menționează pe C. Val. Maximus, unul dintre cei care au manipulat instalația.



Hypocaustum (reconstituire)



Cadran solar

Sistemul de încălzire centralizat dintr-o casă romană - *hypocaustum* - se baza pe circulația aerului încălzit (într-un *praefurnium*) prin podea și prin pereți.

C. Val. Maximus,
pegmarius



IN·HONOREM·DOMVSDIVINAE
LOPHONIVSPAP·DOMITIVSPRISCVS
II·VIR·COLDACIC·PECVNIA·SVA·FECIT
L D D D



Opaiț



Tipar pentru prăjituri rituale
și replică a pozitivilui

Sala dedicată ceramicii cuprinde unele dintre cele mai numeroase descoperiri arheologice, atât cantitativ cât și în ceea ce privește funcționalitatea.

Opaițele sunt lămpi portabile care funcționau pe principiul lanternelor din ziua de azi, numai că sursa de energie era dată de uleiul vegetal sau grăsimea animală.

Amforele descoperite în Dacia sunt produse de import, aducându-se cu ele vinul grecesc, uleiul de măsline și chiar un sos de pește - *garum* etc.



Antefix



Topor



Denari

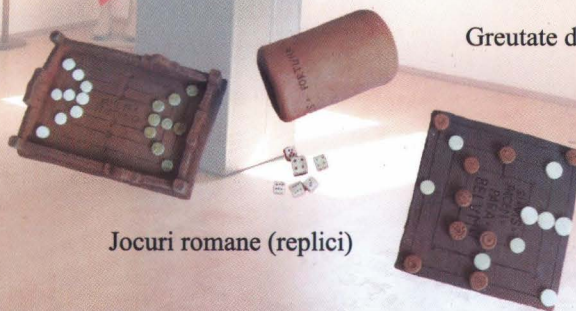


Cosor



Greutate din plumb

Ultima sală este dedicată agriculturii, comerțului și jocurilor practicate în capitala Daciei romane și în împrejurimile acesteia.



Jocuri romane (replici)



Mască de paradă pentru cavalerie (replică)

<https://biblioteca-digitala.ro>

Text: Gică Băeștean, Oana Tutilă
Foto: Gică Băeștean, Eugen Pescaru,
Ortolf Harl
Grafică și design:
Gică Băeștean, Oana Tutilă,
Dorina Dan

Muzeul Civilizației
Dacice și Romane
Deva

B-dul 1 Decembrie, nr. 39
Telefon 0254/216750, 217800;
Telefon/Fax 0254/212200
E-mail: muzeucdr.deva@gmail.com
<http://muzeu.geomatic.ro>

Deva 2010

